

2025年3月1日  
現勢2,606名  
前月比 -14名  
2,652名 (1/1付)



発行所  
東京土建一般労働組合  
小平東村山支部  
小平市仲町381番地  
電話 042-342-2846  
FAX 042-342-2848  
発行人 染矢 憲広

## 定期大会・告示

- 一、日時  
4月20日(日) 9時15分開場  
9時30分開会
- 二、場所  
小平福祉会館
- 三、支部役員定数  
執行委員会で確認し、以下の通りとなりました。  
①執行委員長 1名  
②副執行委員長 若干名  
③書記長 1名  
④書記次長 若干名  
⑤常任執行委員 10名  
⑥執行委員 20名  
⑦会計監査 2名  
なお、各役員の立候補者が定数を超えた場合は、選挙を行います。
- 四、立候補受付  
先に挙げた支部役員に立候補する分会の承認を得たうえで、所定の立候補届に必要な事項を記入し、3月31日(月)までに提出してください。

東京土建一般労働組合小平東村山支部  
執行委員長 井上 清一  
大会準備委員長 染矢 憲広

## つながりの輪を大きく



多くの仲間と楽しく交流

2月8日(土)、久米川の中華料理店「隠厨」にて、後継者世代の仲間のつながりを持つイベント「こだひが会」を開催。22名の仲間が集い、交流しました。

### 中華料理店で開催

今回は、久米川駅徒歩5分ほどのお店を貸し切った開催。立食形式かつテーブルの割り振りを行い、仲間同士の交流が図れる形をとりました。



血圧測定しながら自己紹介をする小林さん

継者対策部長。その後、乾杯の掛け声を支部四役の菊地副委員長が務め、こだひが会が始まりました。



血圧部長賞を獲得した田中さん(右)

恒例の自己紹介、アピールタイム、今回はなんと血圧測定まで。自己紹介中に血圧測定をするというなかなか見れない光景に大盛り上がり。その後も歓談が進んだところでテーブルチェンジ、参加者同士の交流に花が咲きました。

歓談も一息ついたところでお待ちかねの大抽選会を実施して、参加者全員に景品が贈呈されました。

### イベント大盛況

終わりの時間が迫ってきていましたが、シックレットイベント「血圧HIGH & LOW」を開



仲間と名刺交換

今回は、今年もお声掛けにご協力いただいた皆様、ありがとうございます。来年度も後継者世代がつながるイベントを企画していきますので、よろしくお願ひ致します。

催。血圧が最も高い人、最も低い人、さらにルーレットで決めた数字に最も近い血圧を出した人(血圧部長賞)に景品を贈呈する楽しいイベントでした。最高血圧賞は花小金井分会松村竜男さん、最低血圧賞は小平東分会片木健太郎さん、血圧部長賞は南分会田中光雅さんが受賞。受賞された方に合う景品を贈呈し大盛況でした。

## 用水路

2月15日新聞夕刊で、国や自治体が公共工事の発注する際の人件費の見積りに使う公

共工事設計労務単価が、昨年度より平均6%引き上げると掲載され、13年連続の引き上げとなること。▼全51職種の全国平均は、過去最高24、852円となり、大工や左官などの主要12職種は平均5.6%引き上げて23、237円となり、3月以降に発注する工事から適用されるものだろう。▼建設業界では公共工事でも建設従事者不足で工期が遅れたり、建設価格の高騰で入札が成立せず建物の基本設計からやり直したりするニュースも聞かれる。▼全建総連の調査で、20代で年収450万円、40代で647万円となり、組合が目指す年収720万には約20%も低い金額です。▼民間工事は特に下請になるほど人件費が削られているため、引き上げ分が適切に職人の賃金に反映されるかが課題です。▼組合員の仲間と共に、事業主が労働者一人に必要な経費を計上しないことや、賃金を値引くことは不当行為となることを訴え、数を力に目標達成に向かって頑張ってください。【野火止・伊藤】



工務店注意!

# 4月から変わります 省エネ基準と4号特例

2025年4月から、建築物省エネ法・建築基準法改正が施行されます。注目すべきは「省エネ基準適合義務化・4号特例縮小」です。特に4号特例は、新築工事だけでなく、大規模修繕・模様替えにも影響し、リフォーム市場が拡大している中で、組合員さんにも影響を及ぼす改正となっています。

## 省エネ基準 適合義務化

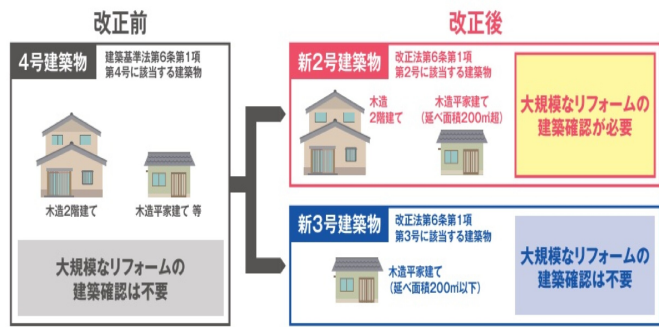
改正の背景は、日本が温室効果ガス排出を2050年までにゼロにする「カーボンニュートラル」を目指すことを宣言し、建設産業にも削減が求められることが挙げられます。

	現行		改正	
	非住宅	住宅	非住宅	住宅
大規模 2,000㎡以上	適合義務 2017.4~	届出義務	適合義務 2017.4~	適合義務
中規模 300㎡以上	適合義務 2021.4~	届出義務	適合義務 2021.4~	適合義務
小規模	説明義務	説明義務	適合義務	適合義務

図一 改正による規制の概要

評価方法	標準計算ルート	簡易計算ルート	モデル住宅法	仕様ルート
特徴	パソコン等で行う 精緻な評価方法	パソコン等で行う 簡易な評価方法	手計算で行う 簡易な評価方法	仕様で判断する 評価方法
計算ツール	外皮計算用Excel等	外皮計算用Excel等	簡易計算シート	-
外皮性能	部位毎の面積・長さ 計算する	計算しない (固定値を使用)	計算しない (固定値を使用)	計算しない (計算する方法あり)
一次エネルギー性能	WEBプログラム (住宅版) 設置する各設備の性能・仕様を入力 OR 設備設置の有無と設備の種類を入力	WEBプログラム (住宅版) 設置する各設備の性能・仕様を入力 OR 設備の種類を入力	簡易計算シート	仕様基準への適合確認
留意点	-	-	住宅トップランナー制度、省エネ設計認定制度、住宅性能表示制度、住宅性能表示制度、B・E・L等には使用不可	-

図二 省エネ基準の計算ルート



図三 4号特例縮小による建築確認

## 4号特例縮小

適合義務化)は、工事に着手する建築物に対して適用され(一部適用除外あり)、適合審査は建築確認手続きの中で行われます。省エネ基準の適合が求められる工事には、新築工事だけではなく、増改築も含まれ、増改築について省エネ基準適合が必要なのは、建物全体ではなく増改築部分となります。

省エネ基準の適否を確認する(図二参照)には、①一次エネルギー消費量や外皮性能等を自ら算定し、

省エネ基準の適否を判断する、または②仕様基準を用いて省エネ基準の適否を確認することの2通りがあります。②については、省エネ基準への適

が縮小、建築物の分類が変わることにより、ほとんどの住宅が4号建築物から外れることになり、建築確認審査の一部が省略できなくなります。さらに、新築・増築に加え、大規模修繕・模様替えも建築確認手続きの対象となります。

## 完了検査証と既存不適格建築物

また、大規模修繕・模様替えの時に建築確認を出すためには、「建築確認済証」が必要で、これがないと基本的に確認申請を出せません(着工ができません)。しかし、中古の住宅は完了検査を受けていない建物が多くあります(既存不適格建築物)。

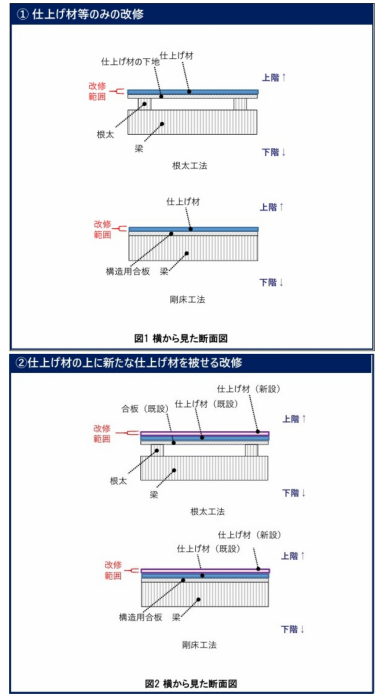
## 悩みながらも 分会新聞を作る

【北山・前田常雄分会教宣部長】専門部役員の中でも嫌われ度ワースト一番か二番になるかという教育宣伝部に所属すること十数年。分会新聞のセンスのない紙面レイアウトには、我ながら笑うしありません。分会の役員紹介、組合員の職業紹介、分会レクリエーションのお知らせ、各種行事の告知等々。手書きから始まり、今はPCソフトに打ち込んで新聞を作っています。支部の新聞との内容被りが気になり、分会内の出来事にこだわってほしいものの、取材に行く時間はない、会議の内容は記事にならず、早々に記事不足に陥ってしまい、毎月発行など至難の業です。

**求人情報**  
【塗装工事】  
友信 0901331  
311575  
条件等...なし  
※お申込みは、支部事務部  
※HPまたは電話を！  
所まで  
詳細は下記QRコードへ



分会新聞を作成する前田さん  
したが、今後は学習会を開催し、今より深く学べる機会を作りますので、ご参加の程宜しくお願ひします。



国交省が公表している事例の一部